

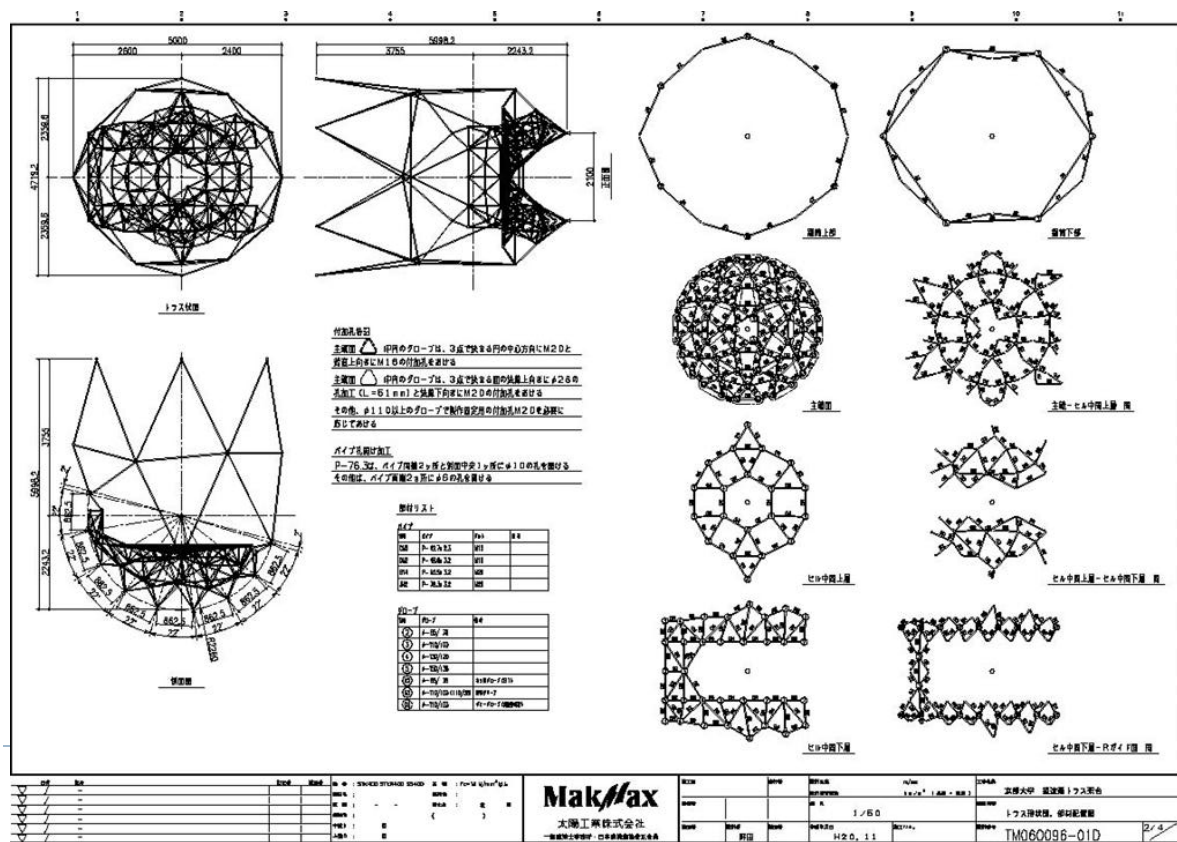
主鏡支持部と高度軸機構

栗田 光樹夫

鏡筒トラス

12/12に設計完了し、現在制作中

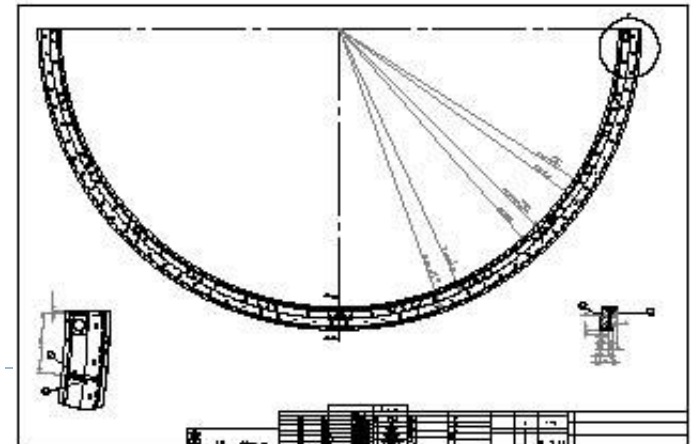
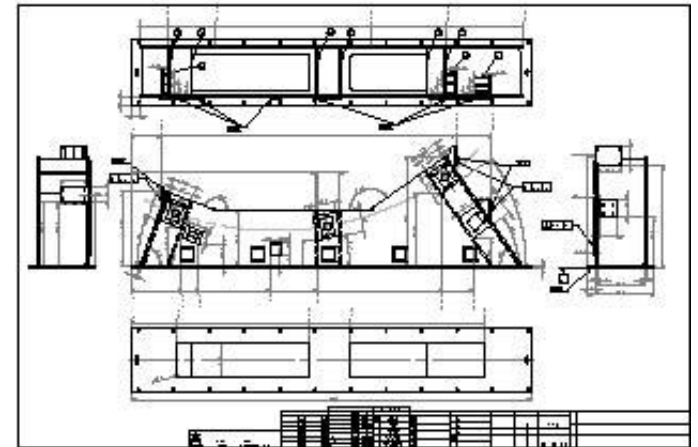
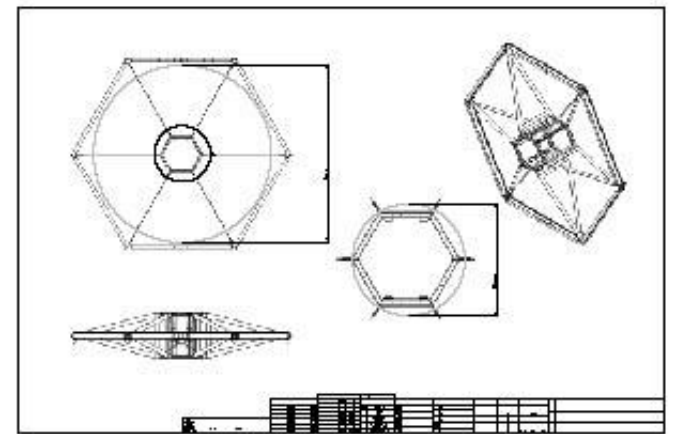
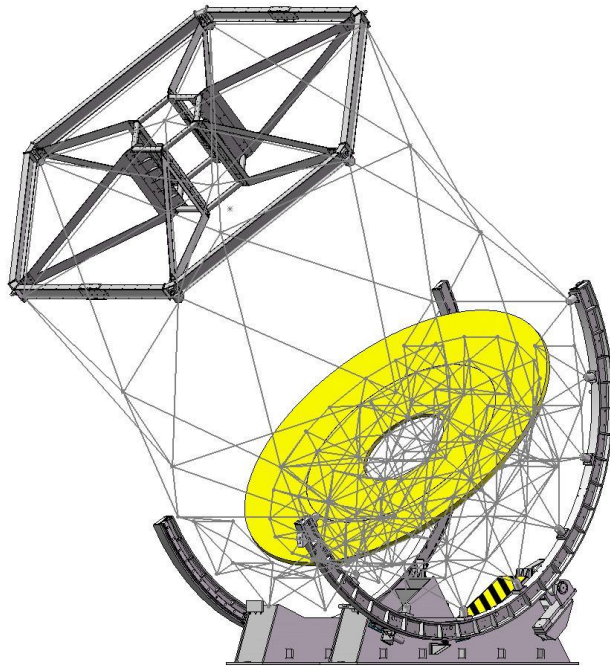
1/26 名大に搬入・仮組開始



高度軸構造

11/13に設計完了し、現在制作中

1月下旬 名大に搬入・仮組開始



課題

- ▶ 仮組ジグの準備
 - ▶ 仮組場所の確保、3月に棟内引っ越し作業
 - ▶ 組立精度測定方法の確立 3次元測定器がほしい

 - ▶ バッフル
 - ▶ 主鏡、第三鏡カバー
 - ▶ 第三鏡および支持機構の大きさと重さ
 - ▶ 副鏡および支持機構の大きさと重さ
-

